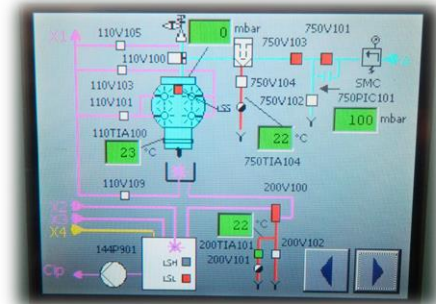


Гибкая линия розлива:

- жидких молочных продуктов, питьевого йогурта, ...
- майонеза, кетчупа, соусов, приправ;
- напитков для здорового образа жизни и функционального питания;
- множество других применений





нижняя часть машины

верхняя часть машины, платформа

Основные данные машины розлива:

- гигиенический класс 04 или 05
- активная дезинфекция упаковочного материала
- производительность от 4.000 до 10.000 бутылок/час
- объем продукта от 80 до 1.000 мл.
- использование бутылок различной формы
- узлы подачи бутылок и укупорки

